

Portable DVT Pump System

D-COS

수술실과 회복실의 안전지킴이 Safe Guard for Operating and Recovery Room

- ✔ 국내 최초 이동형(Portable) 사지압박 순환장치
World First, Sleeve detachable Portable DVT Pump System
- ✔ 감염예방을 위한 국내 유일의 멸균 CUFF (감염예방)
World First, Use Sterilized Cuff for Preventing Infections
- ✔ 다양한 크기의 종아리·허벅지용 커프 제공
Provide Various Size of Cuff for Calf & Thigh

D-COS는 수술 중 또는 수술 후 심부정맥 혈전증(Deep Vein Thrombosis) 환자의 증가에 따라 혈전에 대한 예방 기기로 혈액순환이 잘 되도록 주기적으로 공기압을 사용하여 3단 챔버의 슬리브를 부풀려 사지를 압박함으로써 혈액순환을 돕는 2등급 의료기기입니다.

As the number of patients with deep vein thrombosis increases during or after surgery, Dcos is a preventive device against blood clots. It's a II a degree of medical device that helps blood circulation by periodically inflating the sleeve of the three-stage chamber and compressing the calf or thigh to improve blood circulation

사용처

수술실, 회복실, 병동(수술 환자를 위한 전 공간)
Use at Operating room, Recovery room, Ward Room as all space for surgical patients

용도

정맥혈전색전증(VTE), 심부정맥혈전증(DVT), 폐색전증(PE) 예방용
Use for patients against VTE, DVT, PE Prevention



**D-COS 커프
특징 및 장점
Dcos cuff
winning features**

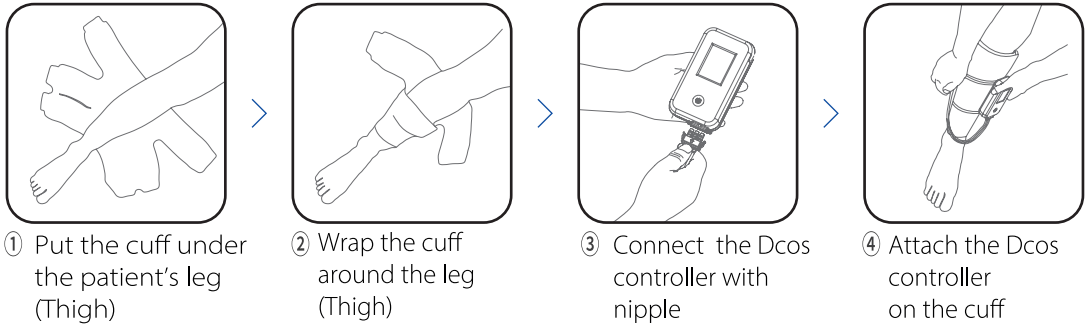
D-COS 커프는 일회용 멸균 의료기기입니다.

The cuff is sterilized disposable medical device.

- ✔ 부드럽고 통기성이 좋은 고급 WOOL 소재를 사용하였습니다.
- ✔ 종아리와 허벅지의 형태 및 사이즈(S,M,L,XL)별 사양을 구비하였습니다.
- ✔ (주)선메딕스 자사의 크린룸 에서 제조되며 자사보유 멸균기로 EO 멸균 처리하여 감염에 안전합니다
- ✔ Velcro 부착방식으로 착용이 쉽고 편리합니다
- ✔ UDI 마크에 로트넘버, 생산일자, 멸균유효기간 등 제조정보를 추적할 수 있도록 관리하고 있습니다

**D-COS 커프
착용 방법
Dcos cuff
How to use**

D-COS 커프는 종아리형, 허벅지형 모두 좌우공용으로 동일합니다.
Provide Calf and Thigh cuff as pairs to use at R, L common



① Put the cuff under the patient's leg (Thigh)

② Wrap the cuff around the leg (Thigh)

③ Connect the Dcos controller with nipple

④ Attach the Dcos controller on the cuff



EO 멸균

재사용 금지

재멸균 금지

컨트롤러 모드별 3단 커프 압력값(mmHg): Medium 모드: 60-55-55 / Low 모드: 55-50-50
3 step cuff pressure value(mmHg): Medium mode: 60-55-55 / Low mode: 55-50-50

완충 후 사용시간: 10시간 완충 시간: 4시간 (Working time: 10 hours / Charge time: 4 Hours)

※ 보건복지부 고시 제2019-80호에 따라 2019년 5월1일부터 심부정맥혈전색전증(DVT)방지용 간헐적 공기압박 펌프제품의 급여전환. 4대 중증 보장성 강화 정책일환 : 환자부담 20% (필수급여제품)

**D-COS 커프
종류 및 사양
Dcos cuff
Specification**

Calf Cuff



Ref no.	Size(NOTE)
CF03-WBS	485 x 280
CF03-WBM	600 x 280
CF03-WBL	700 x 295
CF03-WBXL	900 x 310
CF03-WBS(S)	485 x 280 (Sterilized)
CF03-WBM(S)	600 x 280 (Sterilized)
CF03-WBL(S)	700 x 295 (Sterilized)
CF03-WBXL(S)	900 x 310 (Sterilized)

급여가 : 82,040(원) , 급여코드 : K7430016

Thigh Cuff



Ref no.	Size(NOTE)
TCF03-WBS	526 x 511
TF03-WBM	655 x 590
TF03-WBL	728 x 630
TF03-WBXL	966 x 660
TF03-WBS(S)	526 x 511 (Sterilized)
TF03-WBM(S)	655 x 590 (Sterilized)
TF03-WBL(S)	728 x 630 (Sterilized)
TF03-WBXL(S)	966 x 660 (Sterilized)

급여가 : 105,980(원) , 급여코드 : K7420032



ADDRESS

5,9,11 Buma-ro 164beon-gil, Jinjeop-eup, Namyangju-si, Gyeonggi-do, 12000, Republic of Korea
Tel. +82 31 574 7417 Fax. +82 31 574 1599 Web. www.sunmedix.com E-mail. sunmedix@sunmedix.com